

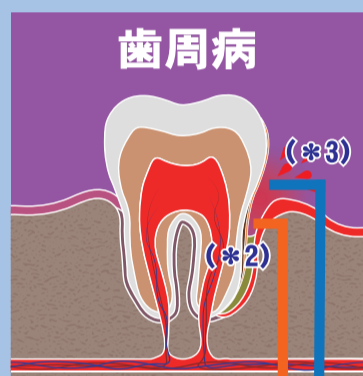
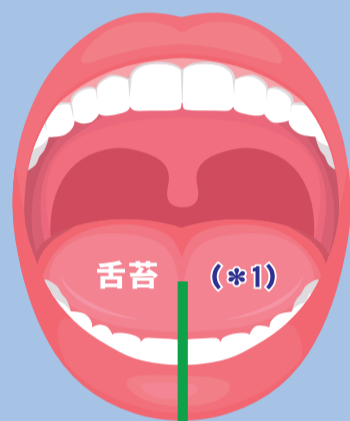
今、大切なこと！

それはお口の健康です

新型コロナ第2波・第3波に 備えましょう

口腔細菌は様々なルートで体内に侵入して炎症を引き起こす

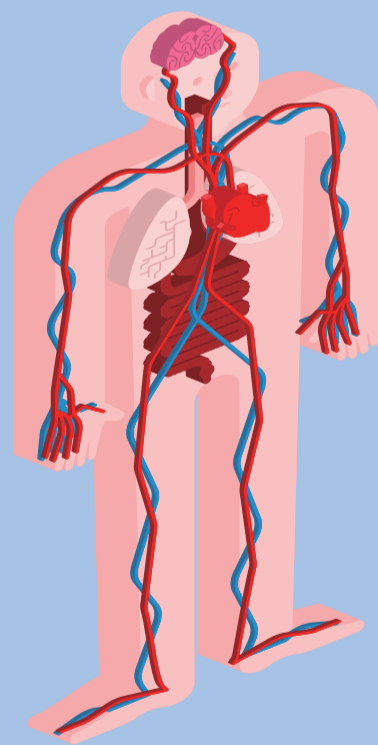
舌苔の細菌は
肺や消化器官
に侵入 (*1)



歯周病菌は
歯肉の出血
から
毛細血管
に侵入 (*2)

口腔内からは

肺と消化器官
に侵入 (*3)



脳血管疾患
心臓血管疾患
のリスク

肺
誤嚥性肺炎
のリスク

消化器官
免疫悪化
のリスク

口腔細菌による炎症が
新型コロナ感染症の重症化にかかわる
サイトカインストーム (*4) の
引き金になる可能性があります

(*4) サイトカインストーム：免疫の暴走により正常組織にまでダメージを与えてしまう現象

健康維持は歯科治療から

日本歯科医師連盟