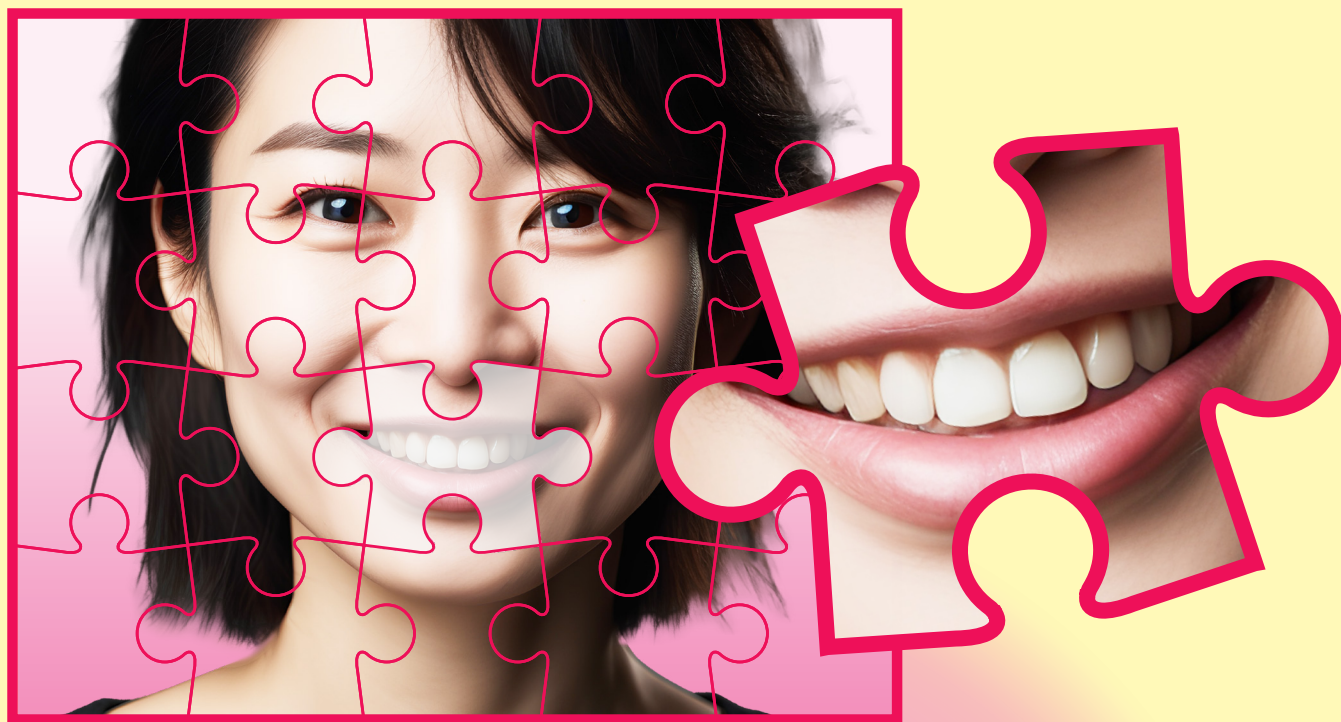


人生を楽しく生きるための大切なピース それは **お口の健康**です！



アルツハイマー病に関連した左海馬の萎縮

軽度の歯周病 × 多数歯残存 → 萎縮は**遅れる**

重度の歯周病 × 多数歯残存 → 萎縮は**速まる**

——— 脳の左海馬の萎縮とアルツハイマー病 ———

左海馬は、脳の内側に位置して、①新しい記憶の形成②エピソード記憶の処理③空間的な情報処理④興奮と抑制のバランス⑤過去の情報との関連付け等の機能を担当しています。左海馬の萎縮は、アルツハイマー病の初期段階で見られる一般的な特徴の1つとされていて、この影響で、認知機能の低下、記憶喪失等の症状が進行していきます。

単に歯を多く残すだけでなく 健康な歯を残すことが重要です

2023.07.06. 東北大学プレスリリース「歯数や歯周病と海馬の萎縮速度との関連を解明 重度の歯周病の歯を残すことは海馬の萎縮速度を速める可能性あり」より

歯科健診を受けましょう

日本歯科医師連盟